

— **Pensamos** —
en su *futuro*

COMPETENCIAS CIUDADANAS



¡Bienvenido!

www.fitec.edu.co



— **Pensamos** —
en su *futuro*

APRENDIENDO A VIVIR Y..... GOZANDO LA VIDA



¡Bienvenido!

www.fitec.edu.co



¿Cómo llevar a cabo esta formación?



¡Bienvenido!

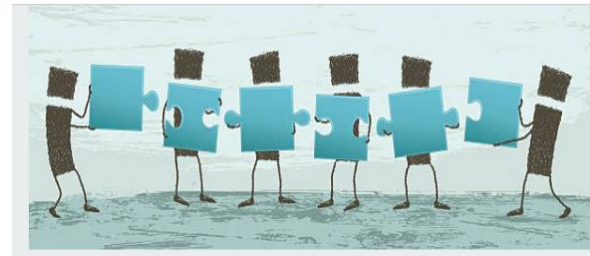
www.fitec.edu.co



Las **competencias ciudadanas** son el conjunto de conocimientos y habilidades cognitivas, emocionales y comunicativas que permite que los hombres y mujeres, bien sean adultos o menores de edad, participar activamente en el desarrollo de una sociedad democrática.

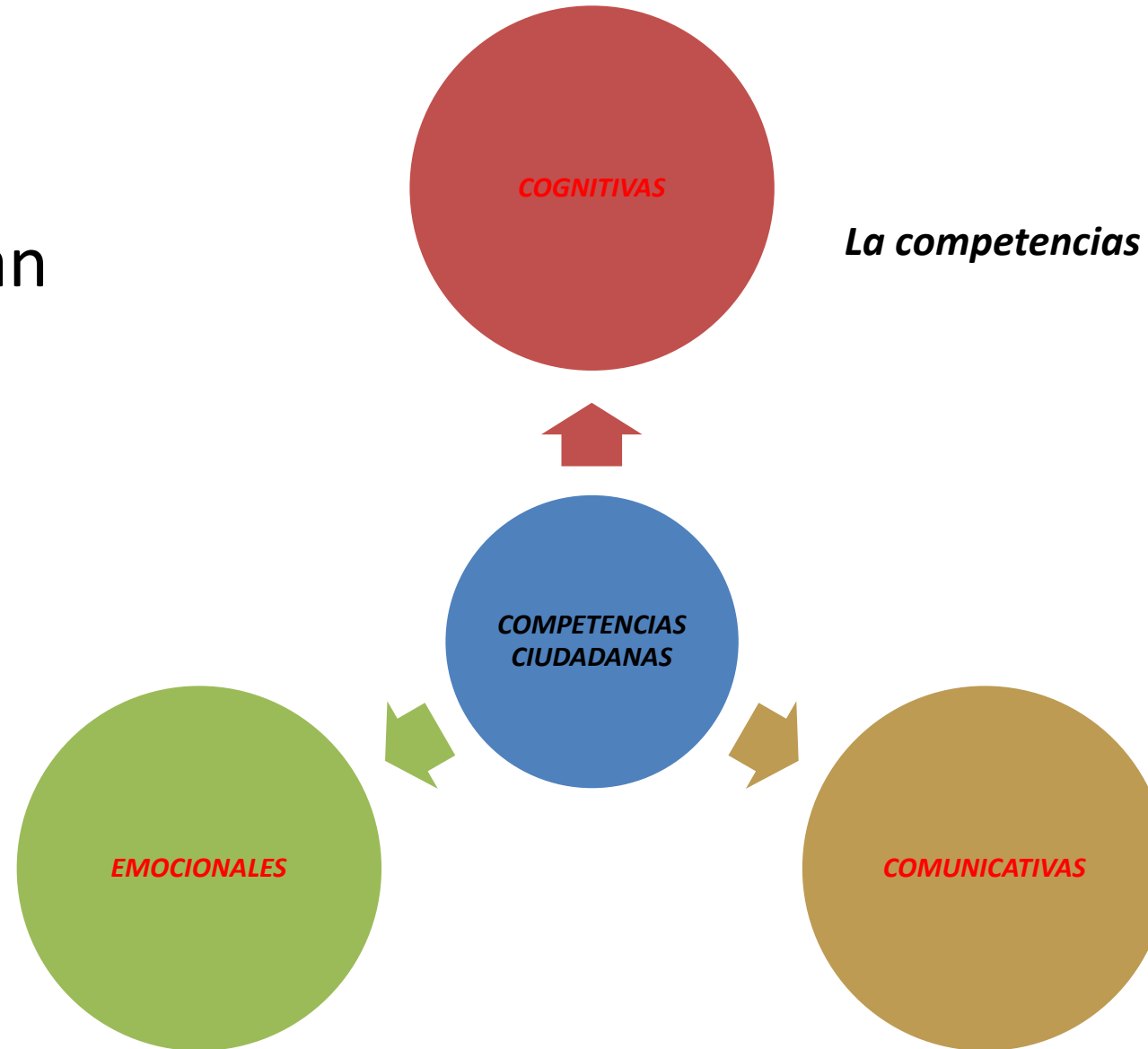
Dichas capacidades se pueden desarrollar en los centros educativos formales aunque no son la única instancia donde se puede y se debe hacer formación ciudadana.

Las competencias ciudadanas son los conocimientos y las habilidades cognitivas, emocionales y comunicativas que hacen posible que las personas participen en la construcción de una sociedad democrática, pacífica e incluyente.



CC involucran

La competencias ciudadanas, requieren de:



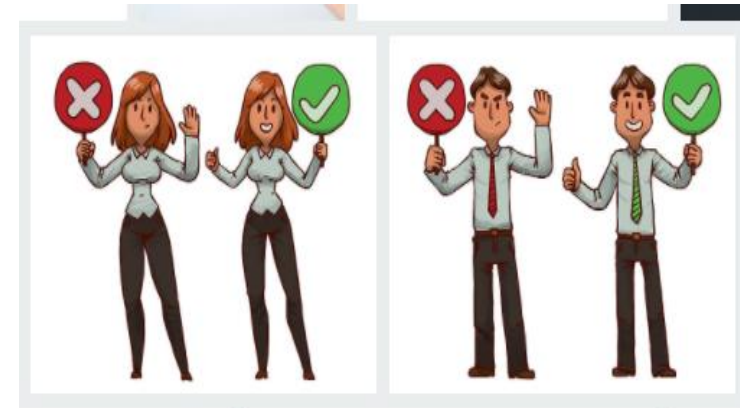
Revisa este video:

https://www.youtube.com/watch_popup?v=KRiQEfqGvGw



Analiza en el escenario de la vida cotidiana las CC

- Las aplica
- La vives
- Las sientes



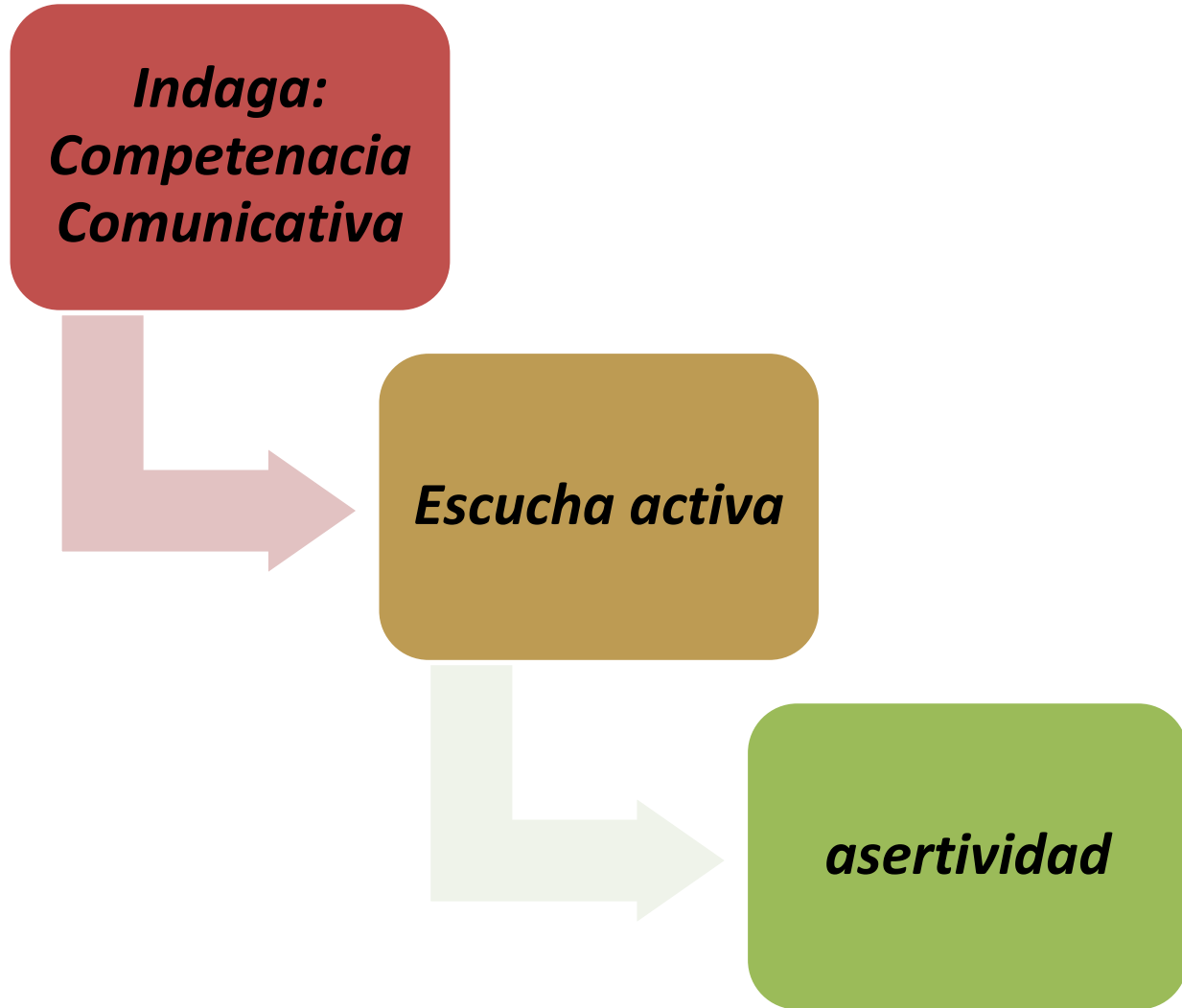
Imagina

*Competencia
Cognitiva*

*Toma perspectiva.
Interpretación de
intuición.
consideración*







https://www.youtube.com/watch_popup?v=nNOdDtwY1uM

A tu juicio la sociedad requiere de valores, principios, ¿cómo podrías apropiarlos en un escenario cotidiano?



EVIDENCIA: Hacer una reflexión, con base en los videos, material de apoyo presentados.

Escrita: 2 cuartillas,

Oral: podcast de 20 minutos

Audiovisual: video de 2 minutos,

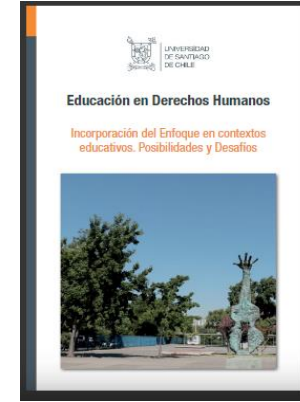
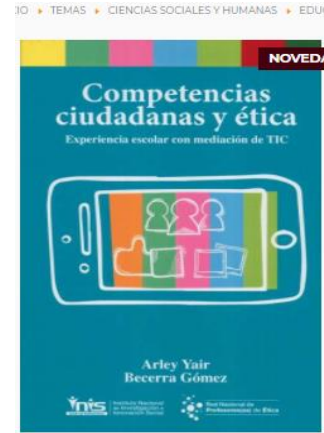
Gráfica: banner, noticia, Publisher.

Selecciona la estrategia que desee con base en su fortaleza comunicativa

RECONOCE: 30 horas, siempre y cuando la evidencia responda a las condiciones expresadas en el ítem anterior.



BIBLIOGRAFIA:



<https://www.istockphoto.com/es/search/2/image?phrase=reglas%20basicas%20de%20convivencia&page=2>



GRACIAS



Eres responsable de la convivencia con tu semejante, pregúntate ¿estoy ayudando a mi semejante a ser social?



GRACIAS

Calle 58 # 32-16
Bucaramanga / Santander

Tel: (7) 6431301

www.fitec.edu.co

